

UN MONDE EN KIT : La grande lessive à la maison

Nous vous proposons de contribuer au projet de « la grande lessive » à distance depuis chez vous, avec vos parents, vos frères et sœurs... et d'apporter votre contribution à notre MONDE EN KIT. Pour cela, nous vous proposons de partir d'un petit film d'animation « **Buildings** » *d'ailleurs que signifie ce mot anglais en français ?*

1. VISIONNAGE DU FILM + Discussion

Visionnez le film « Buildings » sur le site [filmspourenfants.com](https://www.films-pour-enfants.com/fiches-pedagogiques/buildings.html) :
<https://www.films-pour-enfants.com/fiches-pedagogiques/buildings.html>



Questionnement / Discussion sur le film :

1. Comment définiriez-vous l'attitude du grand bâtiment au début du film ?
2. Quel est le sentiment des petites maisons vis-à-vis du grand bâtiment au début du film ?
3. La nuit, pourquoi les maisons n'aiment-elles pas le grand bâtiment ?
4. A quel moment du film le grand bâtiment change-t-il d'attitude ?
5. Pourquoi le grand bâtiment aide-t-il le reste de la ville ?
6. Quels sont les thèmes abordés dans ce film ?

Pistes de réponses :

1. Au début, il est content et semble se sentir supérieur aux bâtiments plus petits (à partir de la seconde 45).
2. Les petites maisons sont effrayées par le grand bâtiment.
3. Le grand bâtiment les dérange avec ses lumières.
4. Lors de la tempête, le grand bâtiment décide de secourir les petites maisons en détresse.
5. Il éprouve un sentiment d'empathie. L'empathie est la faculté de s'identifier aux autres et de ressentir leurs sensations.
6. Amitié, entraide, mépris, catastrophe naturelle, solitude..

2. DÉFI ARTS PLASTIQUES : Immeubles-personnages en papier

Chaque enfant va dessiner son propre immeuble qui trouvera sa place parmi les autres en bâtissant une ville à l'école.

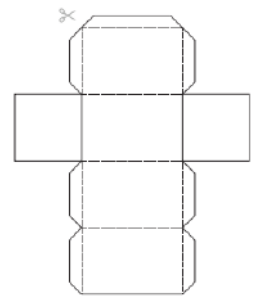


Matériel :

- Papier, papier cartonné, carton de récupération...
- Feutres, peinture, crayons de couleurs, gommettes... (choix libre selon votre imagination et ce que vous avez sous la main)
- Ciseaux
- Colle ou scotch

ÉTAPES :

- Utilisez les modèles proposés ou tracez vous-même le patron d'un pavé (deux faces carrées et 4 faces rectangulaires) sur le support de votre choix et à la taille de votre choix (en petit, en grand, en très grand, pas de contrainte de taille, il faut de tout pour faire un monde !)
- Découpez le patron et dessinez les façades de votre immeuble en prenant soin de dessiner sur l'une des faces un visage pour le personnifier.
- Enfin, une fois les façades dessinées et coloriées, pliez les languettes et commencez le collage
- Une fois votre immeuble réalisé, et en attendant de construire notre ville tous ensemble à l'école, vous pouvez envoyer une photo de votre réalisation sur l'adresse mail de votre classe et nous pourrons les partager sur le site de l'école !
- Au retour à l'école, rapportez votre (ou vos) immeubles et nous construirons tous ensemble notre MONDE EN KIT !



Les maitresses et leur famille aussi jouent le jeu ;) Voici en exclusivité la réalisation de l'une d'entre elle :



Alors, prêt(e)s à vous aussi relever le défi ?!